

# ENQUÊTE FLASH FNADEPA - RH ET FINANCES

Enquête menée en mai 2024 auprès de 1 500 directeurs adhérents

**La FNADEPA publie son baromètre biannuel de la situation RH et financière des établissements et services pour personnes âgées.**

Elle a interrogé ses 1 500 adhérents afin d'objectiver la situation par type de structures : Ehpad, résidences autonomie et services à domicile.

Sur le plan économique, malgré des soutiens financiers d'une ampleur record (crédits non reconductibles versés par les ARS, subventions des CCAS...) l'enquête – qui se base notamment sur les données des états réalisés des recettes et des dépenses (ERRD) – révèle une dégradation de la situation en 2023, dans la lignée des difficultés constatées en 2022.

Concernant la situation RH, si celle-ci reste préoccupante, elle s'est nettement améliorée en un an, soulignant que les actions mises en œuvre (limitation du recours à l'intérim, innovations dans les modes de recrutement, etc.) sont efficaces et doivent être intensifiées.

**La FNADEPA rappelle la nécessité d'engager une réforme structurelle de l'organisation et du financement des établissements et des services et l'attente d'un projet de loi Grand âge, tel que prévu par la loi « Bien vieillir ».**

**397 structures ayant répondu :**



**74,1 %**  
Ehpad



**17,6 %**  
résidences  
autonomie



**7,5 %**  
services  
à domicile



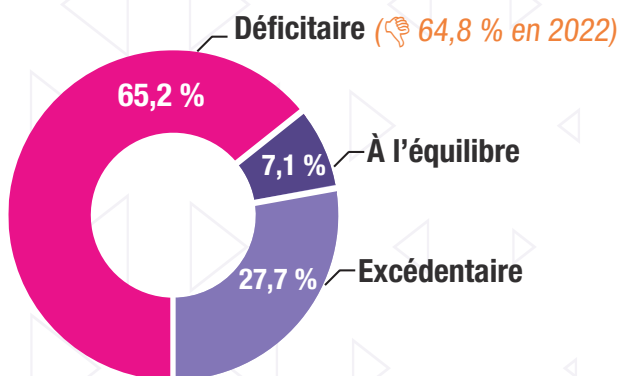
**0,8 %**  
résidences  
services seniors

**58 %**  
**SECTEUR PUBLIC**  
(FPT et FPH)

**42 %**  
**SECTEUR PRIVÉ**  
(associatif et commercial)

## SITUATION ÉCONOMIQUE

### ● Résultat des ESMS pour l'exercice 2023



**Déficit moyen : - 177 302 €**

(vs 143 325 € en 2022 soit  
une aggravation de 23 % en un an)

**69,6 %** ont eu recours à leurs réserves  
pour compenser des déficits en 2023.

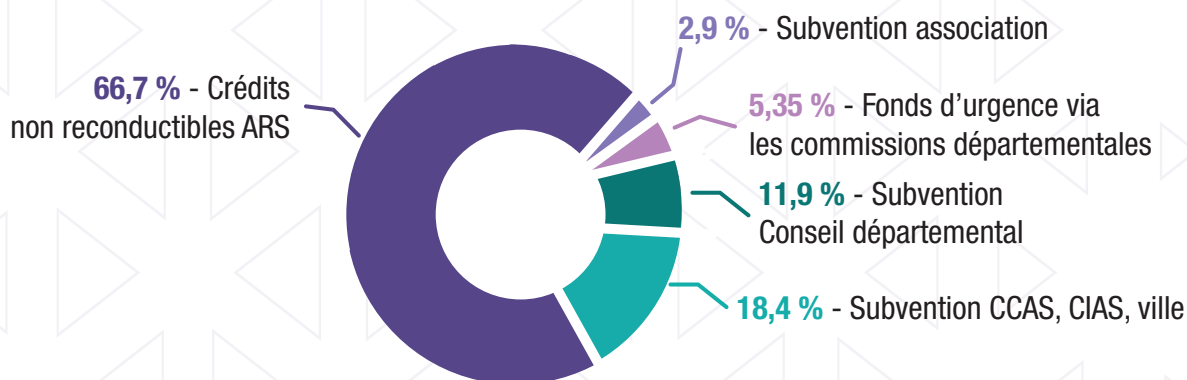
(vs 54,7 % en 2022)

# ENQUÊTE FLASH FNADEPA - RH ET FINANCES

Enquête menée en mai 2024 auprès de 1 500 directeurs adhérents

**42,3 %** des ESMS ont reçu une aide pour limiter ou compenser leur déficit.

Parmi eux, voici la répartition des aides accordées (*certaines ESMS ont pu cumuler plusieurs aides*) :

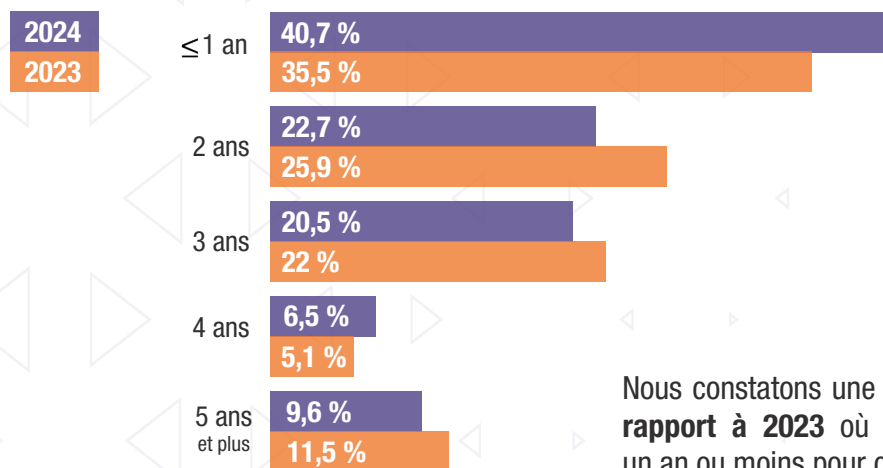


Mi-2024 :

**51,8 %** estiment qu'ils auront **des difficultés de trésorerie** pour payer l'ensemble de leurs charges de fonctionnement. (👉 **53,6 % en 2023**)

**48,3 %** ne disposent **pas de réserves de compensation suffisantes** pour couvrir un éventuel déficit. (👉 **45,5 % en 2023**)

## ● Durée estimée des réserves en cas de déficit



Nous constatons une **baisse des réserves par rapport à 2023** où **35,5 %** pouvaient tenir un an ou moins pour compenser les déficits.

## ● Taux d'occupation moyen : 95 %

**14,6 %** des établissements et services ont été **contraints de fermer des lits ou de réduire des plans d'aide** du fait de **manque de personnel** en 2023. (👉 **28,1 % en 2023**)

# ENQUÊTE FLASH FNADEPA - RH ET FINANCES

Enquête menée en mai 2024 auprès de 1 500 directeurs adhérents

## SITUATION RH

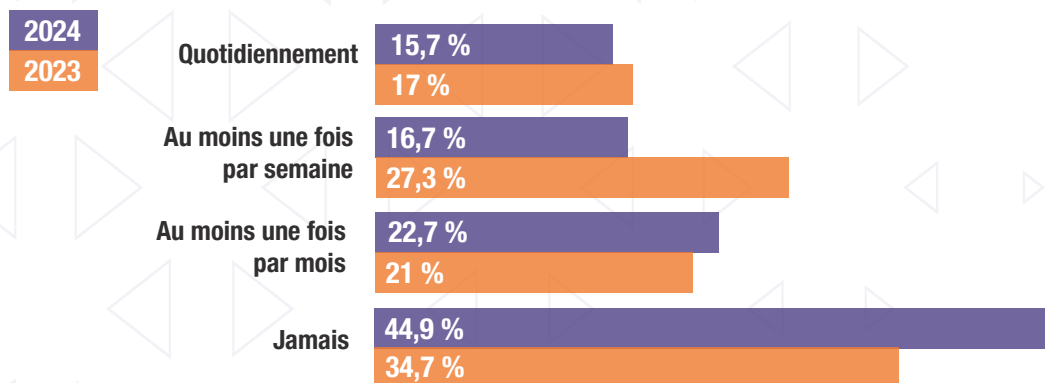
### ● Pénurie de personnel

**58,1 %** manquent de personnel : une amélioration ! (👉 82,6 % en 2023)

En moyenne, cela représente **4 ETP** vacants.



### ● Recours à l'intérim



En raison de la pénurie de personnel, **55,1 %** des ESMS font régulièrement appel à l'intérim. (👉 65,3 % en 2023)

**88,5 %** des ESMS ont connu **au moins une rupture de contrat** en 2023.

En moyenne cela représente **4,8 ruptures de contrats de travail** (démission, rupture conventionnelle) par établissement ou service sur l'année.



# ENQUÊTE FLASH FNADEPA - RH ET FINANCES

Enquête menée en mai 2024 auprès de 1 500 directeurs adhérents

## FOCUS - EHPAD

Déficit moyen : - 195 072 €

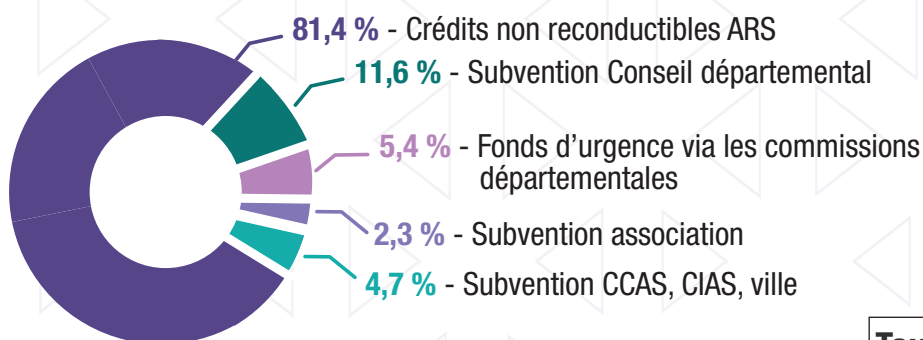
(👉) 154 195 € en 2023 soit  
une aggravation de 26 % en un an)

**69,5 %** des Ehpads sont déficitaires.

**61,1 %** utilisent leurs réserves pour compenser ou limiter un déficit en 2023. (👉) 55,9% en 2022)

**46,4 %** ont bénéficié d'aides financières pour limiter ou compenser un déficit en 2023.

Voici la répartition des aides accordées :



Taux d'occupation moyen : 97 %

### ● Réévaluation des moyens

Pour compenser les augmentations de charges dues à l'inflation, les directeurs estiment que leur tarif hébergement devrait augmenter de :



### ● Taux d'évolution des tarifs hébergement

**53 %** des Ehpads ont un **taux d'évolution inférieur à 4,9 %**.\*

\*L'inflation s'établissait en 2023 à + 4,9 % selon l'Insee.

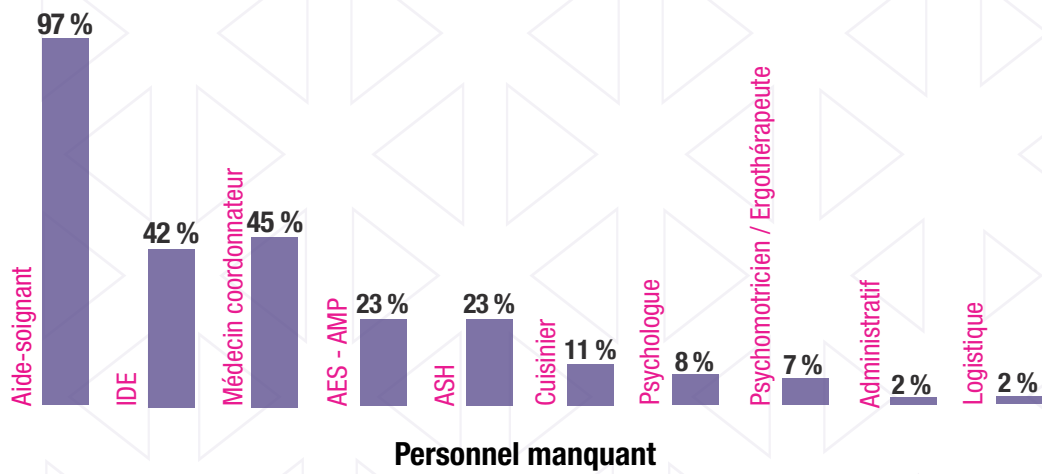
**33,6 %** des Ehpads ont une coupe PATHOS obsolète qui ne permet pas une réévaluation des moyens.  
(Coupe pathos datant de 2019 ou antérieurement et non programmée sur 2024)

# ENQUÊTE FLASH FNADEPA - RH ET FINANCES

Enquête menée en mai 2024 auprès de 1 500 directeurs adhérents

## ● Pénurie de personnel

**66 %** des Ehpad manquent de personnel. (👍 88 % en 2023)



## FOCUS - RÉSIDENCES AUTONOMIE

### ● Résultat pour l'exercice 2023

**54 %** des résidences autonomie sont déficitaires.  
(👍 57 % en 2022)

**40 %** ont eu recours à leurs réserves pour compenser ou limiter un déficit en 2023.  
(👍 39 % en 2022)

**35,7 %** ont bénéficié d'aides financières pour limiter ou compenser un éventuel déficit dont 80 % une subvention du CCAS.

Déficit moyen : **- 103 489 €**

(👍 83 152 € en 2022 soit une aggravation de **24,5 % en un an**)



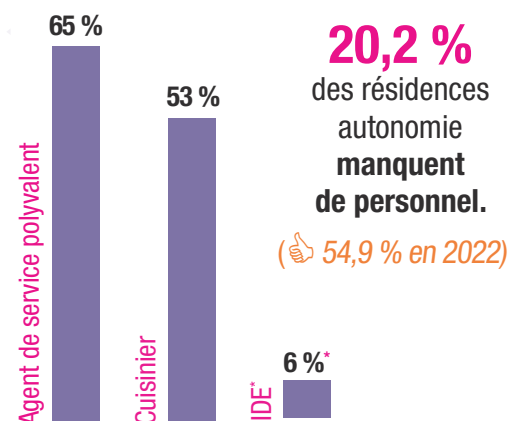
Taux d'occupation moyen : **90 %**

Aucune résidence autonomie n'a bénéficié du fond d'aide via les commissions départementales.

### ● Durée estimée des réserves en cas de déficit



### ● Pénurie de personnel



Personnel manquant

\*RA avec forfait soins

# ENQUÊTE FLASH FNADEPA - RH ET FINANCES

Enquête menée en mai 2024 auprès de 1 500 directeurs adhérents

## FOCUS - SERVICES À DOMICILE

### ● Résultat pour l'exercice 2023

**50 %** des services à domicile (*SAD et SSIAD*) sont **déficitaires**.

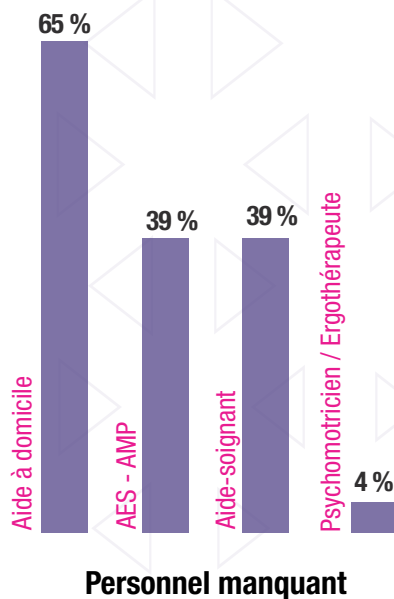
(👉 66 % en 2022)

### ● Pénurie de personnel

**76,6 %** font actuellement face à un **manque de personnel**.

(👉 85,7 % en 2023)

Déficit moyen : - 118 792 €



Retrouvez **l'intégralité de nos enquêtes flash** en scannant ce QR code !

#### Contact :

FNADEPA

Fédération nationale des associations de directeurs d'établissements et services pour personnes âgées

3 rue Vergniaud - 75013 Paris  
www.fnadepa.com

Tél. : 01 49 71 55 30

Email : contact@fnadepa.com

© Illustrations Freepik.com